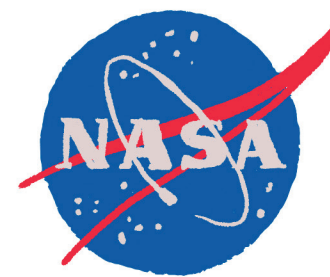


EL SECRETO DE LITTLE FISH



EN ALGÚN LUGAR DE PALAU...

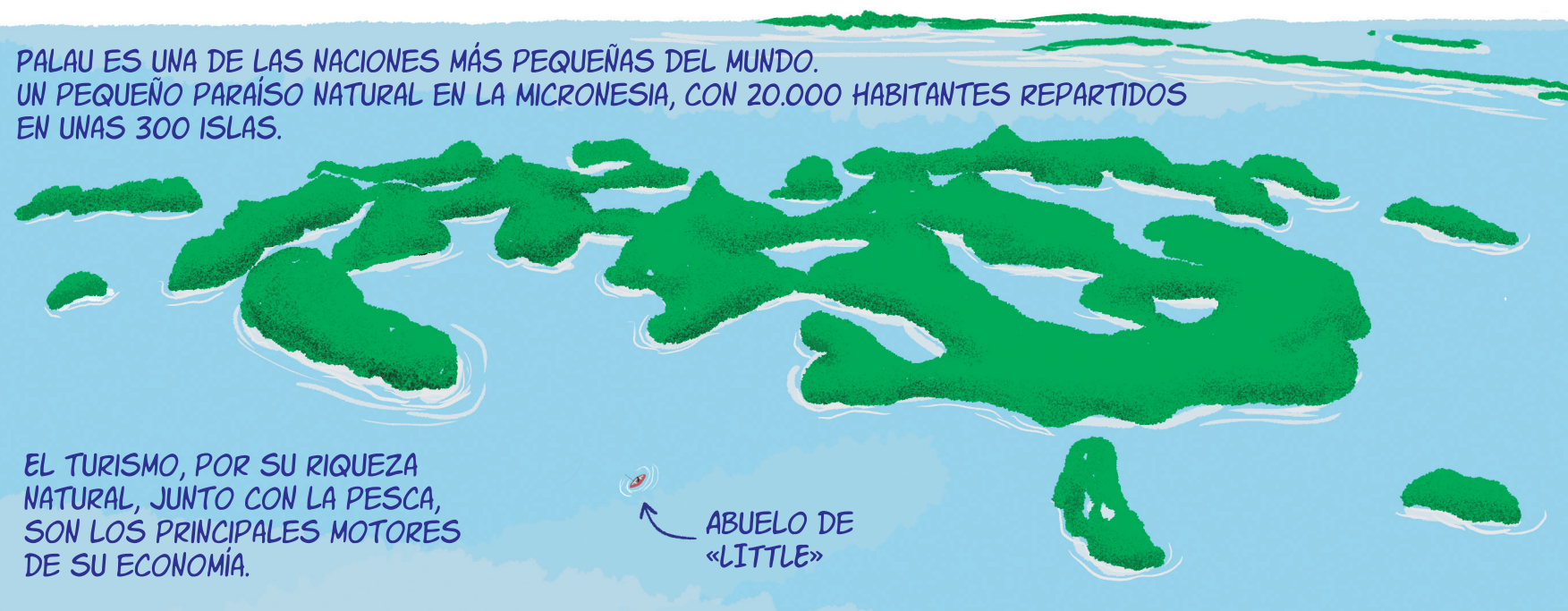


¡QUÉ NERVIOSA ESTOY!
¡VAN A ESTAR TODOS!

¡MAMÁ! ¿CUANDO
LLEGA EL ABUELO?

PALAU ES UNA DE LAS NACIONES MÁS PEQUEÑAS DEL MUNDO. UN PEQUEÑO PARAÍSO NATURAL EN LA MICRONESIA, CON 20.000 HABITANTES REPARTIDOS EN UNAS 300 ISLAS.

EL TURISMO, POR SU RIQUEZA NATURAL, JUNTO CON LA PESCA, SON LOS PRINCIPALES MOTORES DE SU ECONOMÍA.



ABUELO DE «LITTLE»



...Y ESTE ES EL ARRECIFE DE CORAL...

...MÁS ADELANTE VEREMOS UN BARCO HUNDIDO DE LA II GUERRA MUNDIAL.



¡QUE TARDE! CREO QUE SERÁ SUFICIENTE... SEGURO QUE «LITTLE» ESTÁ COMO LOCA.



¡PERO DONDE ESTÁ EL ABUELO!!
¡NECESITO EL PESCADO!!

TRANQUILA «LITTLE FISH», YA LLEGARÁ...

YA SABES QUE LA PESCA YA NO ES LA DE ANTES.

DURANTE LOS ÚLTIMOS AÑOS, DEBIDO A DIVERSOS FACTORES, LA CANTIDAD DE PECES SE HA REDUCIDO EN LAS COSTAS DE PALAU. TODO UN PROBLEMA, YA QUE LA PESCA ES MUY IMPORTANTE EN SU CULTURA. ES EL PAÍS DEL MUNDO QUE MÁS PESCADO SALVAJE COME 'PER CAPITA'.

POR ESO, EL GOBIERNO Y PESCADORES DE PALAU, EN COLABORACIÓN CON CIENTÍFICOS DE THE NATURE CONSERVANCY Y LA NASA, PUSIERON EN MARCHA HACE MÁS DE 30 AÑOS UN PROGRAMA PARA FOMENTAR LAS GRANJAS ACUÍCOLAS EN SUS AGUAS.



¿YA SOLO FALTO YO?

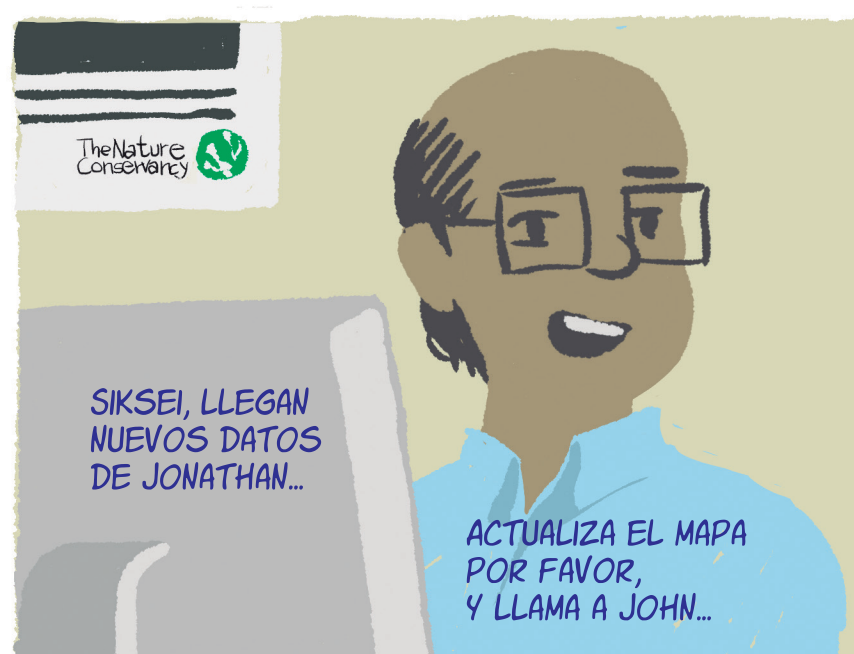
SÍ CARIÑO, IRÉ A POR ELLAS, NO SE ME OLVIDAN.



LA ACUICULTURA ES UN SISTEMA SOSTENIBLE Y UNA BUENA SOLUCIÓN PARA UN PROBLEMA QUE ES TAMBIÉN GLOBAL. PERO APLICARLA BIEN Y SABER UBICAR LAS GRANJAS ES MUY IMPORTANTE PARA NO PERJUDICAR LOS ECOSISTEMAS.

PARA AYUDAR EN ESA DECISIÓN SON FUNDAMENTALES LOS DATOS APORTADOS POR LA NASA DESDE SUS SATELITES TERRA, AQUA Y LANDSAT 8. ASÍ COMO LOS DATOS DE SU «PROGRAMA DE REGISTRO DE DATOS TERRESTRES PARA INVESTIGACIÓN».

CON TODOS ESOS DATOS, LOS CIENTÍFICOS DE PALAU PUEDEN HACER MAPAS DE SUS COSTAS LLENOS DE INFORMACIÓN ÚTIL (CON PROFUNDIDADES, TEMPERATURAS DEL AGUA, DATOS AMBIENTALES, UBICACIÓN DE ANIMALES PROTEGIDOS Y SITIOS HISTÓRICOS, ZONAS DE BUCEO PARA TURISMO)...



SIKSEI, LLEGAN NUEVOS DATOS DE JONATHAN...

ACTUALIZA EL MAPA POR FAVOR, Y LLAMA A JOHN...



...Y CON A ESTOS MAPAS, AHORA SE PUEDE ESCOGER LA UBICACIÓN MÁS SEGURA PARA EL ECOSISTEMA MARINO DE PALAU.

MEJOR AQUÍ, JOHN. ¿VES? LA PROFUNDIDAD ES MEJOR, ENTRA MÁS LUZ Y EL AGUA ES MÁS CÁLIDA.

GRACIAS A ESTAS HERRAMIENTAS Y A LA COLABORACIÓN ENTRE LAS PERSONAS, LOS HABITANTES DE PALAU PODRÁN TENER UN ECOSISTEMA RICO Y SOSTENIBLE PARA LAS FUTURAS GENERACIONES.



¡YA ESTOY AQUÍ!

...Y TRAIJO LAS VELAS.

¡JUSTO A TIEMPO PAPÁ!



¡DIEZ AÑOS! SOPLA Y PIDE UN DESEO...

(MOMENTOS COMO ESTE PARA SIEMPRE)



ES INCREIBLE, NADIE COCINA EL PESCADO COMO TU «LITTLE»...

¿CUAL ES TU INGREDIENTE SECRETO?



SOLO UNO...

¡NUESTRO MARAVILLOSO MAR!